



Prefettura - Ufficio Territoriale del Governo di Salerno
Area 2 - Raccordo con gli Enti Locali e Consultazioni Elettorali

Salerno, data del protocollo

Alle Prefetture/Uffici Territoriali del Governo

LORO SEDI

Alla Giunta Regionale della Campania

Gabinetto - NAPOLI

Alla Provincia - Gabinetto

SALERNO

Ai Comuni della provincia

LORO SEDI

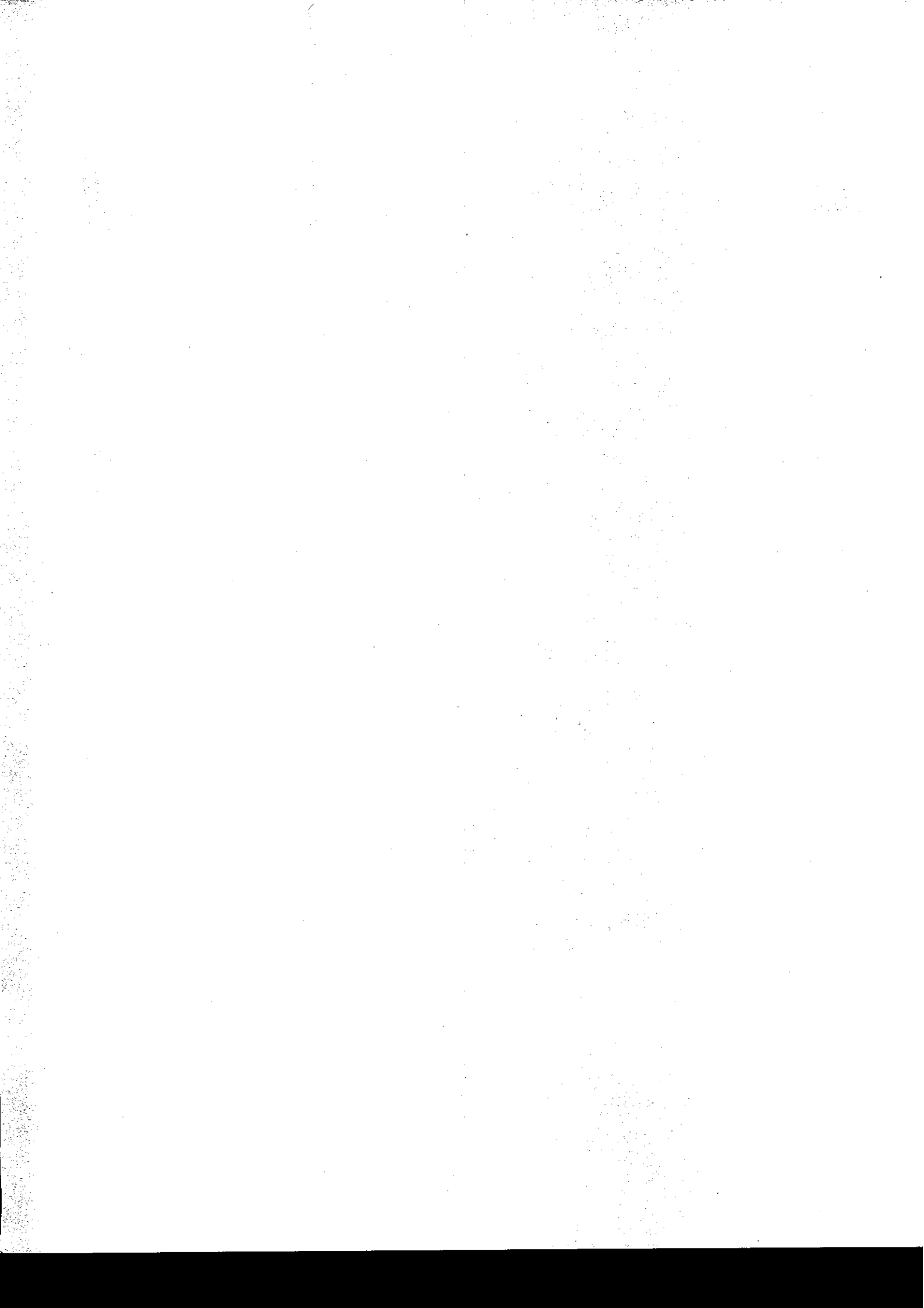
OGGETTO: Comune di Montecorvino Rovella (SA) - Ordinanza cimiteriale n. 1 del
12 gennaio 2022.

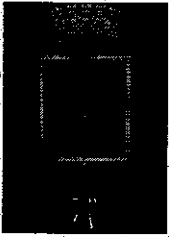
Per opportuna conoscenza e per quanto di eventuale competenza si
trasmette l'unita ordinanza sindacale del Comune di Montecorvino Rovella (SA).

Il Dirigente Area II

Viceprefetto

(Calcaterra)





COMUNE DI MONTECORVINO ROVELLA

Provincia di Salerno
Città dell'Astronomia e della Musica

Ordinanza N.
Data di registrazione

1
12/01/2022

OGGETTO: ESTUMULAZIONE ORDINARIA E TRASLAZIONE DEI RESTI MORTALI DA ESEGUIRSI NEL CIVICO CIMITERO DI MONTECORVINO ROVELLA DEI DEFUNTI DALL'ANNO 1991 ALL'ANNO 2001.

SINDACO

Rilevato che allo stato attuale il Cimitero di Montecorvino Rovella non presenta una grossa disponibilità di loculi per le tumulazioni e si trova nelle condizioni di non poter garantire ulteriori operazioni di tumulazioni;

Ritenuto necessario garantire i servizi cimiteriali anche a tutela delle condizioni di sicurezza igienico-sanitarie, per cui vi è l'urgenza di liberare i loculi, occupati dai defunti decorsi 20 anni dalla tumulazione, in particolare dall'anno 1991 e sino all'anno 2001;

Riscontrata la necessità di nuovi loculi, onde permettere la continuazione della rotazione delle tumulazioni presso il suddetto Cimitero;

Visto l'art. 35 del vigente Regolamento che stabilisce che sono estumulazioni ordinarie quelle eseguite allo scadere della concessione a tempo determinato o dopo una permanenza nel tumulo non inferiore ai 20 anni, anche a richiesta dei familiari;

Dato atto che è possibile procedere all'estumulazione ordinaria e i resti mortali, sono raccolti in cassette di zinco da destinare a cellette ossario, loculi o tombe in concessione, previa domanda degli aventi diritto e se allo scadere di concessioni a tempo determinato non sussiste domanda di collocazione di resti mortali, questi ultimi saranno collocati in ossario comune, e se il cadavere estumulato non è in condizione di completa mineralizzazione dovrà essere di nuovo tumulato;

Visto il d.P.R. n. 285 del 10 settembre 1990 "Approvazione del Regolamento di Polizia Mortuaria";

Visto il Regolamento Comunale di Polizia Mortuaria approvato con Delibera di Consiglio Comunale n. 23 del 26.06.2015, e successivamente modificato con delibera di Consiglio Comunale n. 47 del 4.12.2015 e definitivamente approvato con Delibera di Consiglio Comunale n. 38 del 22/08/2016;

Visto l'articolo 50 del D.Lgs. n. 267 del 18 agosto 2000;

Viste le circolari del Ministero della Sanità n. 24 del 24.06.1993 e n. 10 del 31.07.1998;

Visti il D.Lgs. 152/2006 (in particolare l'art. 184), il d.P.R. n. 254/2003 (in particolare gli artt. 3, 12 e 13), il D.Lgs. n. 22/1997 e il d.P.R. n. 54/2003, in tema di gestione dei rifiuti sanitari;

Visto l'elenco delle salme da assoggettare ad estumulazione ordinaria predisposto dall'Area Tecnica Seconda, allegato in uno alla presente a formarne parte integrante, dei defunti da 20 anni dalla tumulazione, in particolare dall'anno 1991 e sino all'anno 2001;

"Documento informatico firmato digitalmente ai sensi del T.U. 445/2000 e del D.Lgs 82/2005 e succ. e. e i., il quale sostituisce il documento cartaceo e la firma autografa. Il documento informatico digitale è rintracciabile sul sito internet del Comune "www.comune.montecorvinorovella.sa.it" per il periodo della pubblicazione".

ORDINA

di procedere all'estumulazione ordinaria delle salme di cui all'elenco allegato dei defunti da 20 anni dalla tumulazione, in particolare dall'anno 1991 e sino all'anno 2001;

di adottare, durante le operazioni di estumulazione ordinaria, ogni cautela necessaria ad evitare situazioni di disagio agli eventuali parenti dei defunti ed ai visitatori del cimitero;

di provvedere ad idonea ed opportuna delimitazione e protezione degli spazi interessati dalle operazioni di estumulazione per impedire l'accesso agli estranei e garantire al contempo la riservatezza delle operazioni;

di disporre, a cura della ditta aggiudicataria del servizio cimiteriale, i resti morti nelle cellette ossario su disposizione e con oneri a carico dei famigliari;

di provvedere, in caso di incompleta mineralizzazione, ad inumare nuovamente gli esiti dei fenomeni cadaverici, nel loculo per un periodo di anni 5 (cinque) con conseguente riposizionamento della lapide funeraria;

di comunicare la presente ordinanza ai familiari dei defunti di cui all'elenco allegato, disponendo agli stessi di provvedere all'estumulazione ordinaria della salma entro 30 giorni dal ricevimento della comunicazione;

di provvedere, decorsi inutilmente i 30 giorni assegnati, in caso di disinteresse o irreperibilità dei famigliari dei defunti, d'ufficio all'estumulazione ordinaria delle salme depositando nell'ossario comune i resti mortali rinvenuti;

di dare atto che ai sensi dell'art. 5 del D.Lgs. 241/1990, il responsabile del procedimento è il geom. Roberto di Giacomo;

DISPONE

La trasmissione del presente provvedimento:

- Al Responsabile Area Tecnica Seconda;
- Al Responsabile Unico del Procedimento geom. Roberto di Giacomo;
- Alla ditta "VI.MA.RA. srl, con sede in Giugliano in Campania (NA)", affidataria dell'appalto dei servizi cimiteriali, funebri e lampade votive;
- Al Comando di Polizia Locale;
- Alla Prefettura di Salerno;
- All'A.S.L. competente;
- Al Comune di Bellizzi.

La pubblicazione del presente provvedimento sull'Albo Pretorio e presso il sito istituzionale del Comune di Montecorvino Rovella.

COMUNICA

Che, ai sensi dell'art. 3, comma 4 della Legge 241/90, avverso il presente provvedimento e ammesso ricorso giurisdizionale all'Autorità Amministrativa competente entro il termine di sessanta giorni oppure ricorso Straordinario al Presidente della Repubblica entro centoventi giorni decorrenti dalla data di notifica della presente.

SINDACO

D'Onofrio Martino / ArubaPEC S.p.A.

*Documento firmato digitalmente
(art. 20-21-24 D. Lgs. 7/03/2005 n. 82 e s.m.i.)*

COMUNE DI MONTECORVINO ROVELLA (SA) In allegato, per opportuna conoscenza,
l'Ordinanza n. 1 del 12/01/2022 ad oggetto: ESTUMULAZIONE ORDINARIA E TRASLAZIONE
DEI RESTI MORTALI DA ESEGUIRSI NEL CIVICO CIMITERO DI MONTECORVINO ROVELLA
DEI DEFUNTI DALL'ANNO 1991 ALL'ANNO 2001



N.	Nominativo	Data Nascita	Data Decesso	Posizione
1	GIANNATTASIO LUIGIA	15/03/1910	23/01/1991	LOCULO COMUNALE N.340 - SETTORE L
2	MASULLO CARMINE	17/07/1926	16/03/1991	LOCULO COMUNALE N.15 - SETTORE E
3	CELANO VINCENZO	27/10/1908	03/04/1991	LOCULO COMUNALE N.23 - SETTORE E
4	CAROCCIA LUIGI	01/07/1934	15/04/1991	LOCULO COMUNALE N.342 - SETTORE L
5	DE FILIPPO ERIBERTO	16/03/1957	10/05/1991	LOCULO COMUNALE N.402 - SETTORE L
6	GRIECO FILOMENA	10/05/1911	03/06/1991	LOCULO COMUNALE N.346 - SETTORE L
7	GALLO MARIO	30/04/1930	04/06/1991	LOCULO COMUNALE N.347 - SETTORE L
8	ISERNIA CARMELA	19/12/1936	30/06/1991	LOCULO COMUNALE N.350 - SETTORE L
9	D'ACUNTO RAFFAELE	14/05/1927	04/09/1991	LOCULO COMUNALE N.351 - SETTORE L
10	BARRA FELICE	02/02/1921	04/09/1991	LOCULO COMUNALE N.353 - SETTORE L
11	CURCIO GIOVANNI	21/01/1908	13/09/1991	LOCULO COMUNALE N.354 - SETTORE L
12	ESPOSITO OSCAR	01/03/1910	19/09/1991	LOCULO COMUNALE N.352 - SETTORE L
13	GIANNATTASIO ANTONIETTA	01/01/1940	18/10/1991	LOCULO COMUNALE N.355 - SETTORE L
14	LEPORE MARIA	02/12/1912	11/11/1991	LOCULO COMUNALE N.356 - SETTORE L
15	PINTO GIOACCHINO	21/01/1916	30/11/1991	LOCULO COMUNALE N.358 - SETTORE L
16	D'AURIA UMBERTO	11/04/1914	18/12/1991	LOCULO COMUNALE N.360 - SETTORE L
17	RINALDI CARMINE	28/06/1916	26/01/1992	LOCULO COMUNALE N.362 - SETTORE L
18	VASSO ANTONIETTA	18/09/1932	03/02/1992	LOCULO COMUNALE N.363 - SETTORE L
19	MAGGIO LORENZO	18/02/1916	16/02/1992	LOCULO COMUNALE N.365 - SETTORE L
20	RUBINO GERARDO	16/07/1904	18/02/1992	LOCULO COMUNALE N.366 - SETTORE L
21	CARRAFIELLO NICOLETTA	19/10/1928	28/02/1992	LOCULO COMUNALE N.367 - SETTORE L
22	BATTAGLIA DONATO	18/03/1927	21/04/1992	LOCULO COMUNALE N.368 - SETTORE L
23	FARINA GIUSEPPE	15/03/1906	01/06/1992	LOCULO COMUNALE N.369 - SETTORE L
24	DEL MASTRO GIULIO	16/04/1949	11/06/1992	LOCULO COMUNALE N.371 - SETTORE L
25	FINIZIO ANTONIO	17/07/1920	15/06/1992	LOCULO COMUNALE N.372 - SETTORE L
26	CAVALIERE ELISA	18/11/1906	27/09/1992	LOCULO COMUNALE N.376 - SETTORE L
27	PROCIDA MARIO	13/08/1919	22/10/1992	LOCULO COMUNALE N.377 - SETTORE L
28	LETTIERI UMBERTO	16/09/1936	27/10/1992	LOCULO COMUNALE N.378 - SETTORE L
29	MARINO MARIANNA	08/02/1917	20/01/1993	LOCULO COMUNALE N.381 - SETTORE L
30	DI DOMENICO ANNA	02/02/1974	20/02/1993	LOCULO COMUNALE N.382 - SETTORE L
31	STELLACCIO MICHELE	12/09/1939	27/02/1993	LOCULO COMUNALE N.383 - SETTORE L
32	D'ESPOSITO STEFANO	19/04/1979	03/03/1993	LOCULO COMUNALE N.384 - SETTORE L
33	SALERNO ANGELINA	24/05/1922	16/03/1993	LOCULO COMUNALE N.385 - SETTORE L
34	GIUGGIOLA MASSIMO	14/09/1973	22/03/1993	LOCULO COMUNALE N.386 - SETTORE L
35	VICINANZA GIUSEPPINA	17/11/1916	09/05/1993	LOCULO COMUNALE N.386 - SETTORE L
36	VOLPE GENEROSO	04/10/1926	07/08/1993	LOCULO COMUNALE N.388 - SETTORE L
37	CAMMAROTA TOMMASO	28/08/1911	30/04/1994	LOCULO COMUNALE N.401 - SETTORE L
38	PIZZI MARIA	30/04/1941	26/07/1994	LOCULO COMUNALE N.391 - SETTORE L
39	CARRAFIELLO ENRICO	01/11/1916	15/08/1994	LOCULO COMUNALE N.392 - SETTORE L
40	ZOTTOLA GIUSEPPINA	06/12/1924	21/08/1994	LOCULO COMUNALE N.393 - SETTORE L
41	DE MARINO ANTONIO	11/02/1966	11/09/1994	LOCULO COMUNALE N.394 - SETTORE L
42	TONELLI SILVERIO	10/02/1944	03/10/1994	LOCULO COMUNALE N.395 - SETTORE L
43	BARBONE MARTINO	02/11/1925	03/11/1994	LOCULO COMUNALE N.397 - SETTORE L
44	DOLCE SALVATORE	17/10/1920	24/11/1994	LOCULO COMUNALE N.398 - SETTORE L
45	ZITO FRANCESCO	03/10/1930	28/12/1994	LOCULO COMUNALE N.617 - SETTORE L
46	IMMEDIATA PIETRO	11/05/1930	27/03/1995	LOCULO COMUNALE N.407 - SETTORE L
47	FODDI SANTINO	21/04/1939	30/07/1995	LOCULO COMUNALE N.329 - SETTORE L
48	PESCE ENRICO	19/09/1919	23/08/1995	LOCULO COMUNALE N.409 - SETTORE L
49	DE PAOLA ROBERTO	25/08/1977	27/08/1995	LOCULO COMUNALE N.411 - SETTORE L
50	TRIMARCO DOMENICO	08/09/1911	10/01/1996	LOCULO COMUNALE N.412 - SETTORE L
51	IELPO RAFFAELLA	20/05/1915	29/02/1996	LOCULO COMUNALE N.387 - SETTORE L
52	DE ROSA ASSUNTA	14/08/1928	20/03/1996	LOCULO COMUNALE N.417 - SETTORE L
53	RAIMONDO CAROLINA	09/08/1917	25/04/1996	LOCULO COMUNALE N.420 - SETTORE L
54	MAGGIORINO GINA	06/07/1927	24/05/1996	LOCULO COMUNALE N.423 - SETTORE L
55	ESPOSITO DOMENICO	29/09/1918	01/06/1996	LOCULO COMUNALE N.424 - SETTORE L
56	CELANO IDA	17/03/1934	11/06/1996	LOCULO COMUNALE N.426 - SETTORE L
57	VASSO MARIA	15/01/1926	14/06/1996	LOCULO COMUNALE N.197 - SETTORE E
58	RUGGIERO ELENA	24/01/1918	18/06/1996	LOCULO COMUNALE N.427 - SETTORE L
59	GLEMENGE SERENA	04/01/1934	30/07/1996	LOCULO COMUNALE N.432 - SETTORE L
60	BASSO ELISABETTA	27/02/1904	28/08/1996	LOCULO COMUNALE N.437 - SETTORE L
61	MAIORANO ALFONSO	14/05/1924	02/09/1996	LOCULO COMUNALE N.439 - SETTORE L
62	CAPONE ANTONIO	26/08/1923	27/09/1996	LOCULO COMUNALE N.441 - SETTORE L
63	MIRANDA PASQUALE	05/03/1920	01/10/1996	LOCULO COMUNALE N.442 - SETTORE L
64	RUGGIERO VINCENZO	07/10/1922	15/10/1996	LOCULO COMUNALE N.443 - SETTORE L
65	SANTORO MICHELE	04/04/1924	25/10/1996	LOCULO COMUNALE N.445 - SETTORE L

66	PEPE CONCETTA	07/12/1946	28/10/1996	LOCULO COMUNALE N.446 - SETTORE L
67	STABILE ANTONIO	13/10/1929	06/12/1996	LOCULO COMUNALE N.448 - SETTORE L
68	RAINONE ANIELLO	12/12/1946	31/12/1996	LOCULO COMUNALE N.454 - SETTORE L
69	VITALE VINCENZA	10/01/1914	01/02/1997	LOCULO COMUNALE N.463 - SETTORE L
70	CASU ANTONIO	30/01/1927	20/02/1997	LOCULO COMUNALE N.457 - SETTORE L
71	NOCERINO GENNARO	19/07/1925	12/04/1997	LOCULO COMUNALE N.430 - SETTORE L
72	GIANNOTTO ANNA	18/10/1928	21/04/1997	LOCULO COMUNALE N.440 - SETTORE L
73	DESIDERIO CAROLINA	08/10/1922	09/07/1997	LOCULO COMUNALE N.339 - SETTORE L
74	ADINOLFI PASQUALE	28/10/1930	24/07/1997	LOCULO COMUNALE N.434 - SETTORE L
75	COPPOLA MARIA	06/02/1919	12/09/1997	LOCULO COMUNALE N.467 - SETTORE L
76	MANCINO SALVATORE	13/10/1960	04/10/1997	LOCULO COMUNALE N.679 - SETTORE L
77	SABATO CATERINA	26/12/1923	22/12/1997	LOCULO COMUNALE N.464 - SETTORE L
78	CAPONE MICHELE	07/03/1956	22/01/1998	LOCULO COMUNALE N.469 - SETTORE L
79	MUNNO ANTONIO	02/06/1931	12/02/1998	LOCULO COMUNALE N.472 - SETTORE L
80	FONTANELLA GIUSEPPE	22/02/1932	23/03/1998	LOCULO COMUNALE N.458 - SETTORE L
81	SCORZIELLO TERESA	25/01/1911	30/03/1998	LOCULO COMUNALE N.473 - SETTORE L
82	DI PASQUALE RAFFAELE	14/12/1910	03/04/1998	LOCULO COMUNALE N.474 - SETTORE L
83	DI MATTEO MICHELE	05/06/1914	07/05/1998	LOCULO COMUNALE N.478 - SETTORE L
84	DRAGONE MARIA	02/02/1928	12/05/1998	LOCULO COMUNALE N.479 - SETTORE L
85	D'AMBROSIO VINCENZO	23/10/1912	14/05/1998	LOCULO COMUNALE N.480 - SETTORE L
86	FIGRE PASQUALINA	23/04/1916	19/06/1998	LOCULO COMUNALE N.482 - SETTORE L
87	PAOLINI CESARIO	23/04/1904	27/06/1998	LOCULO COMUNALE N.483 - SETTORE L
88	DE VITA FRANCESCO	05/01/1922	01/07/1998	LOCULO COMUNALE N.25 - SETTORE E
89	D'ELIA ANTONIO	16/03/1929	13/08/1998	LOCULO COMUNALE N.485 - SETTORE L
90	NOSCHESI RAFFAELE	09/06/1926	23/08/1998	LOCULO COMUNALE N.486 - SETTORE L
91	PIERRI ANNA	15/05/1917	16/11/1998	LOCULO COMUNALE N.304 - SETTORE L
92	DENTE ANGELA	05/03/1919	09/12/1998	LOCULO COMUNALE N.488 - SETTORE L
93	TAFURI BENITO	01/07/1940	27/01/1999	LOCULO COMUNALE N.490 - SETTORE L
94	MASULLO GASPARE	31/03/1981	30/01/1999	LOCULO COMUNALE N.492 - SETTORE L
95	CAPO GIOVANNINA	04/11/1908	08/04/1999	LOCULO COMUNALE N.495 - SETTORE L
96	MONTALBANO DANIELE	01/10/1976	15/04/1999	LOCULO COMUNALE N.429 - SETTORE L
97	MELELLA VIOLANTE	30/08/1918	20/04/1999	LOCULO COMUNALE N.496 - SETTORE L
98	STABILE ELISA	21/10/1938	22/04/1999	LOCULO COMUNALE N.497 - SETTORE L
99	D'ELIA DOMENICO	16/12/1923	28/05/1999	LOCULO COMUNALE N.498 - SETTORE L
100	PAGNOTTA ANIELLO	04/10/1914	13/10/1999	LOCULO COMUNALE N.499 - SETTORE L
101	BOTTA RAFFAELE	07/07/1936	20/10/1999	LOCULO COMUNALE N.502 - SETTORE L
102	DI MATTEO PASQUALINA	23/02/1924	22/11/1999	LOCULO COMUNALE N.503 - SETTORE L
103	ALLOCCA RAFFAELE	19/02/1932	10/12/1999	LOCULO COMUNALE N.505 - SETTORE L
104	GAMBARDILLA DOMENICO	18/11/1923	03/01/2000	LOCULO COMUNALE N.504 - SETTORE L
105	AMOROSO ANGELA	04/11/1921	11/01/2000	LOCULO COMUNALE N.506 - SETTORE L
106	MELELLA PIETRO	22/02/1924	17/01/2000	LOCULO COMUNALE N.507 - SETTORE L
107	PROIETTO CARMELA	07/03/1934	19/01/2000	LOCULO COMUNALE N.508 - SETTORE L
108	TOFALO SAVERIO	10/02/1921	14/02/2000	LOCULO COMUNALE N.510 - SETTORE L
109	STABILE CARMINE	18/10/1917	21/04/2000	LOCULO COMUNALE N.513 - SETTORE L
110	CORALLUZZO ANNA	13/05/1915	11/05/2000	LOCULO COMUNALE N.20 - SETTORE E
111	MERCADANTE FRANCESCO	27/03/1927	11/06/2000	LOCULO COMUNALE N.518 - SETTORE L
112	BACCO MARIA	07/05/1922	27/06/2000	LOCULO COMUNALE N.521 - SETTORE L
113	MARRANDINO SABATO	07/06/1944	20/07/2000	LOCULO COMUNALE N.523 - SETTORE L
114	IANNONE ALFREDO	21/03/1980	09/12/2000	LOCULO COMUNALE N.528 - SETTORE L
115	GAMMA FRANCESCANTONIO	26/06/1911	09/12/2000	LOCULO COMUNALE N.415 - SETTORE L
116	RUFOLO TERESINA	12/02/1912	25/12/2000	LOCULO COMUNALE N.529 - SETTORE L
117	NOSCHESI FIORAVANTE	20/04/1926	07/01/2001	LOCULO COMUNALE N.530 - SETTORE L
118	DE CHIARA GRAZIA	29/11/1912	12/01/2001	LOCULO COMUNALE N.531 - SETTORE L
119	PRETEZZIELLO LUCIA	12/12/1930	31/01/2001	LOCULO COMUNALE N.532 - SETTORE L
120	ROCCO ASSUNTA	06/03/1939	21/02/2001	LOCULO COMUNALE N.533 - SETTORE L
121	PETITO ANTONIO	06/05/1935	23/02/2001	LOCULO COMUNALE N.534 - SETTORE L
122	DI FRANCESCO VINCENZA	14/01/1906	18/03/2001	LOCULO COMUNALE N.535 - SETTORE L
123	MANZO VINCENZO	24/03/1957	24/03/2001	LOCULO COMUNALE N.537 - SETTORE L
124	FERRARA GIOVANNA	25/06/1920	28/03/2001	LOCULO COMUNALE N.538 - SETTORE L
125	FORTUNATO LUIGI	28/06/1925	30/03/2001	LOCULO COMUNALE N.538 - SETTORE L
126	TORIELLO AMEDEO	05/06/1911	11/05/2001	LOCULO COMUNALE N.468 - SETTORE L
127	SICA ANNA MARIA	30/07/1941	27/05/2001	LOCULO COMUNALE N.539 - SETTORE L
128	PETITO MARIA	11/09/1946	21/06/2001	LOCULO COMUNALE N.540 - SETTORE L
129	PICARIELLO CIRO	16/04/1929	28/06/2001	LOCULO COMUNALE N.541 - SETTORE L
130	SALVATORE MARIA TERESA	30/01/1962	28/06/2001	LOCULO COMUNALE N.542 - SETTORE L
131	SANTORO LUIGIA	25/06/1918	17/07/2001	LOCULO COMUNALE N.543 - SETTORE L

132	GIANNATTASIO NUNZIANTE	26/10/1959	18/08/2001	LOCULO COMUNALE N.544 - SETTORE L
133	TEMPERINO MARIA	22/10/1913	24/08/2001	LOCULO COMUNALE N.545 - SETTORE L
134	VILLANI FELICE	20/03/1925	17/09/2001	LOCULO COMUNALE N.546 - SETTORE L
135	TORTORELLA DOMENICO	16/10/1947	15/10/2001	LOCULO COMUNALE N.547 - SETTORE L
136	IELPO MARIA CATERINA	11/01/1917	20/10/2001	LOCULO COMUNALE N.548 - SETTORE L
137	LONGO LUIGIA	02/03/1915	24/10/2001	LOCULO COMUNALE N.549 - SETTORE L
138	SERNICOLA FRANCESCO	25/12/1922	23/11/2001	LOCULO COMUNALE N.551 - SETTORE L
139	BARRA EMILIO	05/04/1942	03/12/2001	LOCULO COMUNALE N.552 - SETTORE L
140	VICINANZA ROSA	17/02/1906	13/12/2001	LOCULO COMUNALE N.553 - SETTORE L
141	SPINELLI DELIZIA	04/06/1952	20/12/2001	LOCULO COMUNALE N.554 - SETTORE L

